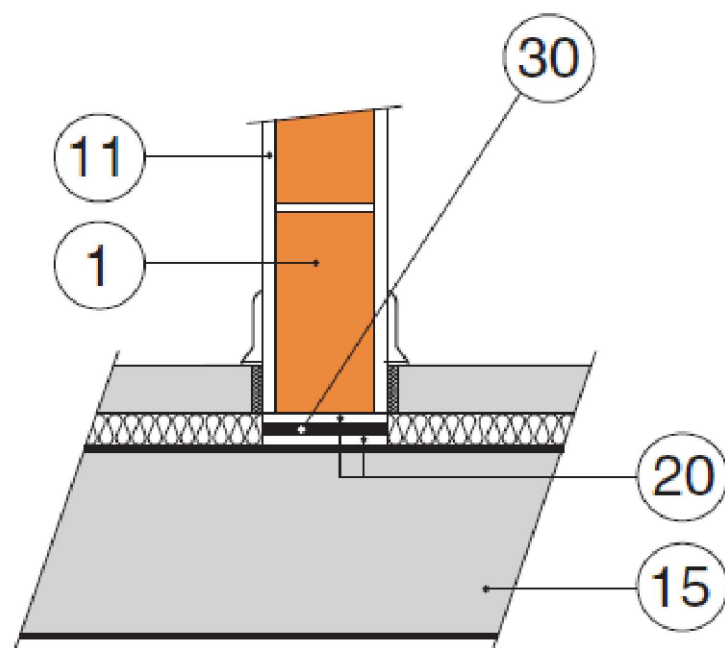


DETAIL – DET S.07A

SYSTÉMOVÉ ŘEŠENÍ KOTVENÍ A UKONČENÍ ZDĚNÝCH STĚN

ULOŽENÍ PATY PŘÍČKY U PODLAHY NA ŽB STROPECH

PŘI VĚTŠÍM ROZPĚTÍ STROPŮ VLOŽIT FÓLII, ABY SE PŘI PROHNUTÍ STROPU ZABRÁNILO PORUŠENÍ SPODNÍCH VRSTEV CIHEL



Uložení paty příčky

POZNÁMKA

- SVISLÉ SPÁRY MEZI ZDĚNOU STĚNOU A ŽB KONSTRUKCEMI (STĚNY, SLOUPY) BUDOU ŘEŠENY POMOCÍ DILATAČNÍCH LIŠT – ZABRÁNĚNÍ VYPRASKÁNÍ OMÍTKY
- DILATAČNÍ LIŠTY DLE TAB. PSV
- PŘI PROVÁDĚNÍ NUTNO DODRŽOVAT TECHNICKÉ PODMÍNKY DANÉ VÝROBCEM SYSTÉMU

– POZICE 30

MÍSTO UVÁDĚNÉ FÓLIE POD PRVNÍ ŘADU CIHEL UVAŽOVAT TĚŽKÝ OXIDOVANÝ ASFALTOVÝ PÁS TL. 4 MM

- | | |
|---|---|
| ① KERAMICKÉ ZDIVO | ①8 KOTEVNÍ TRN \varnothing E8 – DL. 400 mm NARAŽENÝ DO PŘEDVRTANÉHO OTVORU V DŘEVĚNÉ NOSNÉ KONSTRUKCI |
| ⑤ MINERÁLNÍ ROHOŽ | ①9 KOTEVNÍ TRN \varnothing E8 – DL. 400 mm PŘIVAŘENÝ K OCELOVÉ NOSNÉ KONSTRUKCI |
| ⑦ PLOCHÁ STĚNOVÁ SPONA FD KSF | ②0 MALTA PRO ZDĚNÍ |
| ⑧ MĚKKÁ VLOŽKA | ②3 DILATAČNÍ SPÁRA |
| ⑪ VNITŘNÍ OMÍTKA TL. 15 mm | ②6 ŽELEZOBETONOVÝ ZTUŽUJÍCÍ VĚNEC |
| ⑬ KRYCÍ LIŠTA | ②7 KOTEVNÍ TRN \varnothing E10 – DL. 250 mm NARAŽENÝ DO PŘEDVRTANÉHO OTVORU VE STROPNÍ KONSTRUKCI à 1 m |
| ⑭ TRVALE PRUŽNÝ TMEL | ②8 OCELOVÝ ÚHELNÍK |
| ⑮ STROPNÍ KONSTRUKCE | ②9 OCELOVÁ SPOJKA |
| ⑰ POLYURETANOVÁ PĚNA | ③0 FÓLIE |
| ⑰ KOTEVNÍ TRN \varnothing E8 – DL. 400 mm NARAŽENÝ DO PŘEDVRTANÉHO OTVORU V BETONOVÉ NOSNÉ KONSTRUKCI | |